

Paisaje hablado de una guerra en la montaña: Cartofonía **Esteban Ferro***

Medellín, Colombia, 2002. Se están librando intensos combates en la comuna 13, subiendo el occidente de la ciudad. Milicias urbanas de las Fuerzas Armadas Revolucionarias de Colombia (FARC) se enfrentan al Ejército colombiano y los paramilitares, creando el escenario de una intensa guerra urbana.

Este es un mapa que ubica la información escuchada en una entrevista radial a una señora testigo de este conflicto. La mujer habitante del barrio El Salado narra diversas situaciones que ha percibido alrededor de la urbanización donde vive y donde se siente encerrada por la escalada de la violencia. En la cartofonía, se trazan aspectos de la transmisión: la ubicación de los hablantes, los lugares mencionados por ella y los medios de comunicación utilizados durante la llamada.

Esta pieza fue hecha junto con un programa radial que recrea esta llamada telefónica a través de una radioficción en la cual una cadena de radio internacional la entrevista. A través de este registro mediado, el mapa propone una lectura visual y espacial de la memoria sonora del conflicto, revelando cómo el sonido y la palabra se inscriben en el territorio.

La pieza gráfica y radial fue producida durante la residencia artística de Radio Weimar (2023) de la Universidad de Bauhaus otorgada por el Goethe-Institut.

El programa radial puede ser escuchado en este enlace: https://www.mixcloud.com/llamado_de_gue-rra/spoken-landscape-of-a-mountain-war-2023/

* Artista bogotano interesado en la historia latinoamericana. Le preocupa la forma en que es presentada la realidad política a través de los medios de comunicación y cómo estos influyen en las subjetividades. Sus piezas tienen un carácter multidisciplinar al concretarse simultáneamente en performances, libros, instalaciones y piezas audiovisuales.

Realizó sus estudios de pregrado en Artes Visuales en la Universidad Nacional de Colombia y de maestría en la Universidad Nacional Autónoma de México (UNAM). Su trabajo ha sido presentado en espacios, como el SESC Pompéia (São Paulo), Casa del Lago (Ciudad de México), Haus der Kulturen der Welt (HKW) (Berlín), Sala de Arte Público Siqueiros (Ciudad de México), Espacio el Dorado (Bogotá) y Museo de Antioquia (Medellín).

PAISAJE HABLADO DE UNA GUERRA EN LA MONTAÑA

LUGAR: BARRIO EL SALADO / COMUNA #13 SAN JAVIER / MEDELLÍN / COLOMBIA FECHA: HORAS DE LA MAÑANA, OCTUBRE, 2002



SITUACIÓN

Se viven intensos combates en la Comuna 13 - San Javier ubicada en el centro-occidente de la ciudad. A lo largo de este territorio subido en la montaña, milicias urbanas de las FARC se enfrentan contra el ejército colombiano y los paramilitares del bloque Nufibara. Desde el año 2001, se vienen realizando operativos militares con el objetivo de desalojar las guerrillas de la zona. Dos periodistas de una emisora local llaman a una señora habitante del barrio El Salado para que cuente su percepción de lo sucedido en la comuna y narre su experiencia del conflicto. Su relato es parte de una recopilación de testimonios donde se recogen percepciones, juicios y rumores de la situación.

BARRIOS

1. El Salado
2. Veinte de Julio
3. San Javier
4. Antonio Nariño
5. Las Independencias
6. Belencito
7. Nuevos Conquistadores
8. Eduardo Santos

* no señalados en el mapa

COMUNAS MEDELLÍN

- A. # 13 San Javier
- B. # 12 La América
- C. # 7 Robledo
- D. # 16 Belén
- E. Corregimiento San Cristóbal
- F. Corregimiento Altavista

SITIOS MENCIONADOS

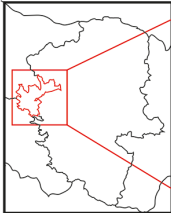
- Lugares**
- I. Ciudadela San Michel
 - II. CAI San Michel
 - III. Parroquia Las Bienaventuranzas
 - IV. Parroquia Divino Niño
 - V. Centro de Salud San Javier
 - VI. Urbanización Santa Lucía
- Calles**
- a. Calle # 42
 - b. Calle # 108
 - c. Calle # 92
 - d. Calle # 35

HABLANTES EN LA LLAMADA

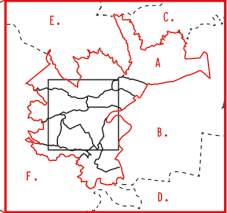
- A. Señora
- ★** B. Periodistas Emisora Local

ELEMENTOS

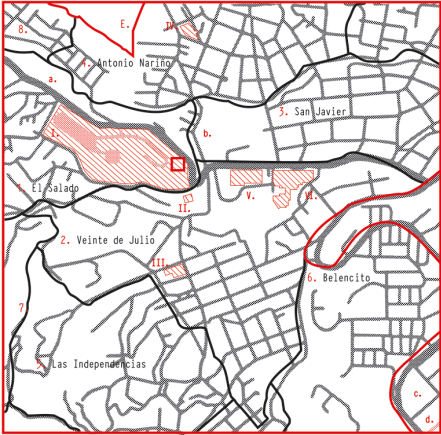
- Edificios blancos
- Edificios naranjas
- Casas
- Árboles



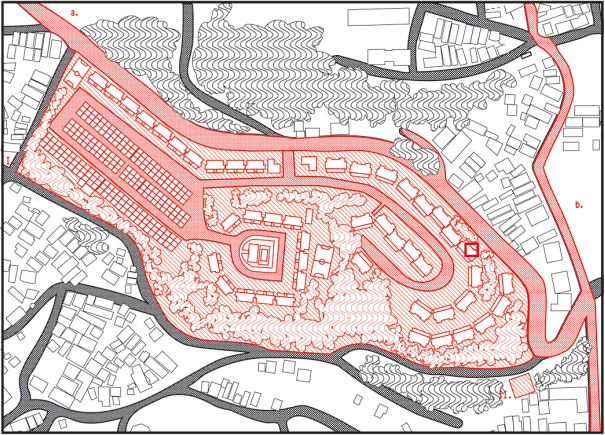
MEDELLÍN



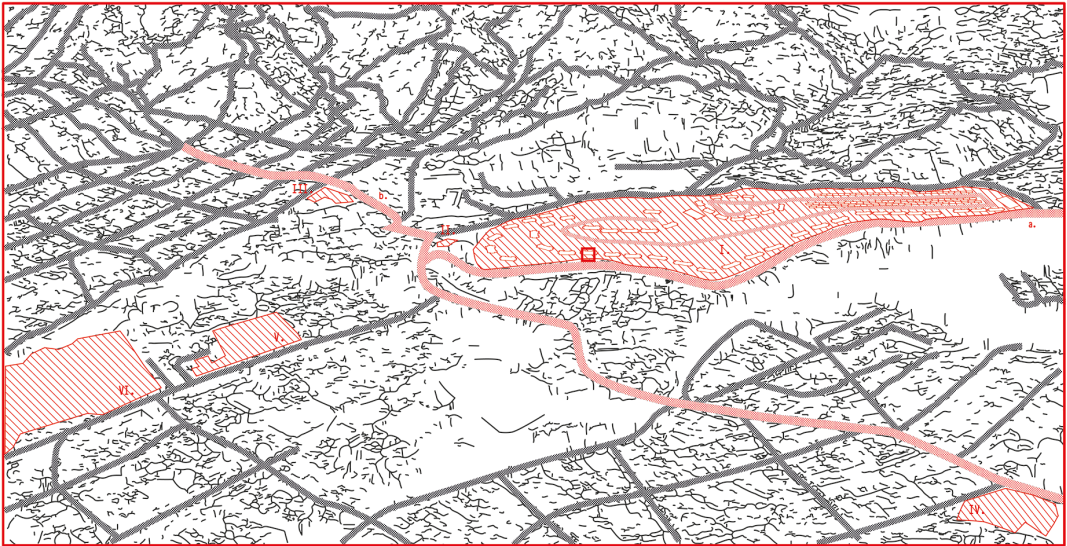
COMUNA 13



BARRIOS COMUNA 13



URBANIZACIÓN SAN MICHEL



COMUNA 13 Y URBANIZACIÓN SAN MICHEL VISTA DESDE EL NORORIENTE